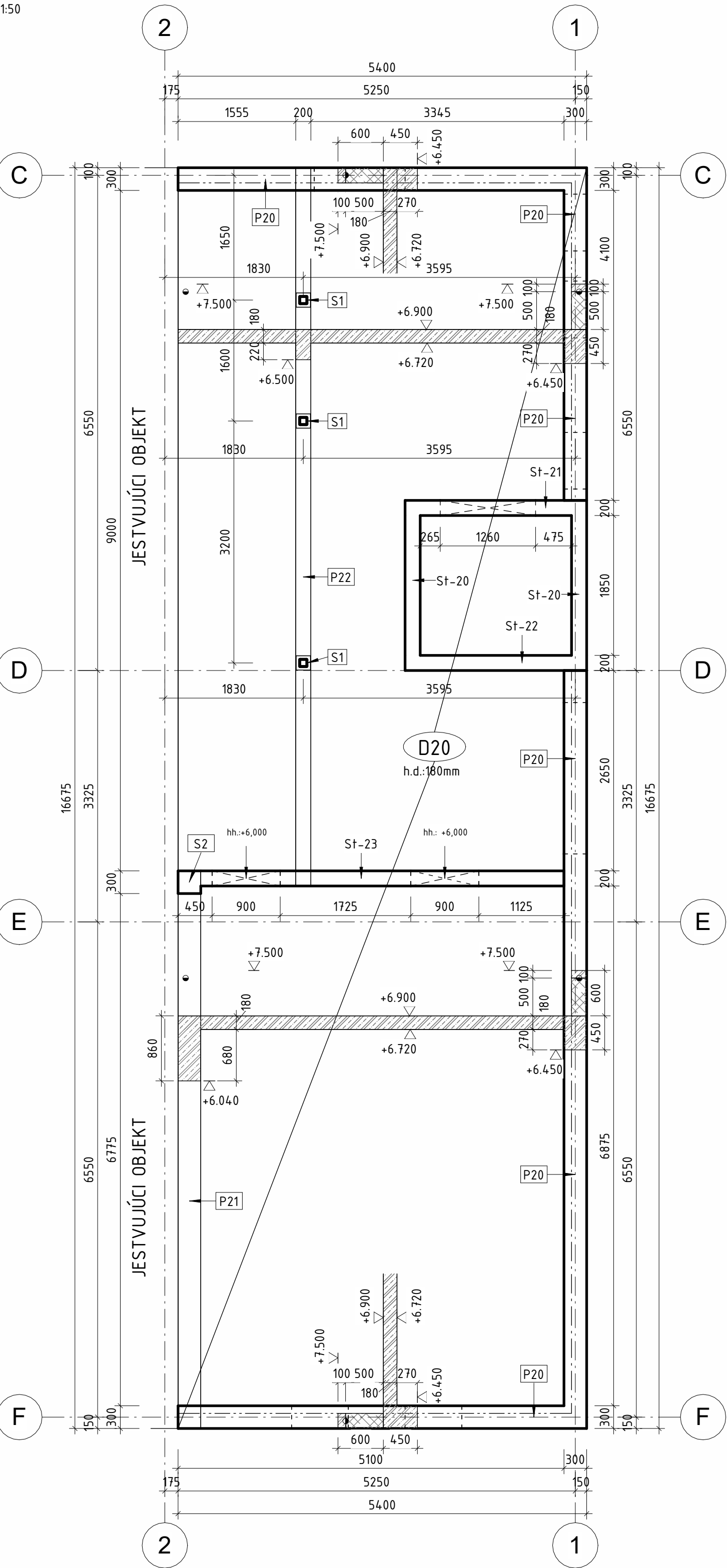


VÝKRES TVARU STROPU NA KÓTE +6,900

1:50

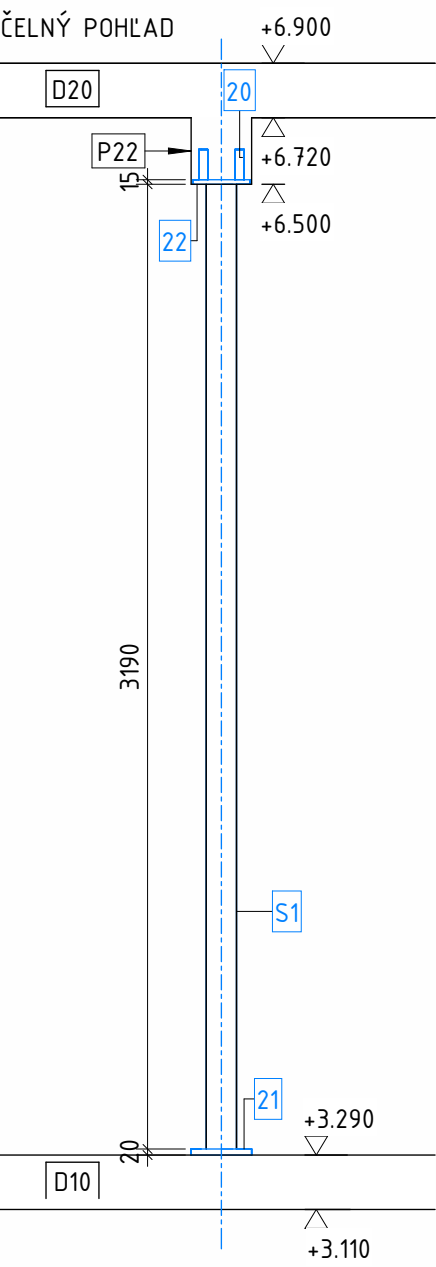


VÝKAZ OCELE

Ozn.	Profil	Materiál	L [mm]	B[mm]	t[mm]	Počet [ks]	Jedn.hmot. [kg/m]	Hmotnosť [kg/ks]	Hmotnosť spolu [kg]	+ 10% zvary [kg]
S1 - 3 ks										
20	L30x30x3	S235	100			12	1.37	0.14	1.64	1.80
21	PL20x200x200	S235	200			3	31.40	6.28	18.84	20.72
22	PL15x190x190	S235	190			3	22.37	4.25	12.75	14.03
S1	SHS 100x5	S235	3190			3	14.68	46.83	140.48	154.53
						21			173.71	191.09

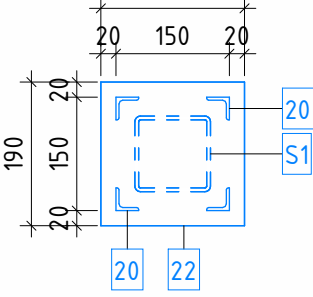
S1 - 3ks

1:25



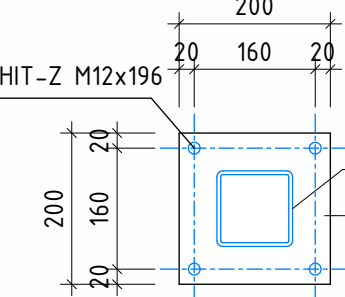
Horné kotvenie S1

1:10



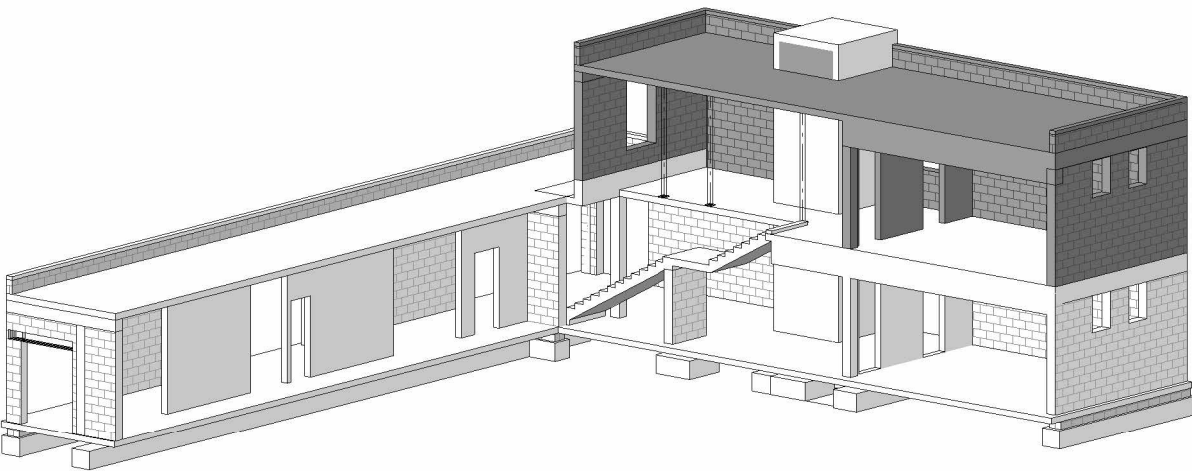
Spodné kotvenie S2, S3

1:10



KOTVENIE:  
4x HILTI HIT-HY200 + HIT-Z M12-196

3D POHĽAD



Označenie vrstiev výstuže:				Pečiatka:	
<div><div>Dosky Slabs</div><div>Pohľad View</div><div><div>T1</div><div>T2</div><div>B2</div><div>B1</div></div><div>T - TOP (HORŇÝ POVRCH) B - BOTTOM (DOLNÝ POVRCH) N - NEAR (BLIŽŠÍ POVRCH) F - FAR (VZDIALENEJŠÍ POVRCH)</div></div> <td><div><div>Steny Walls</div><div>N2</div><div>N1</div><div>F2</div><div>F1</div><div>Pohľad View</div></div></td> <td colspan="2"><div><div><div><div><div></div><div>A</div></div><div><div>B</div><div>C</div></div></div></div><div>Uvedené rozmery prútov sú vonkajšie rozmery</div></div><div>ZNAČKY: ● - PRACOVNÝ ZÁBER hh - HORNÁ HRANA sh - SPODNÁ HRANA</div></td> <td></td> <td></td>	<div><div>Steny Walls</div><div>N2</div><div>N1</div><div>F2</div><div>F1</div><div>Pohľad View</div></div>	<div><div><div><div><div></div><div>A</div></div><div><div>B</div><div>C</div></div></div></div><div>Uvedené rozmery prútov sú vonkajšie rozmery</div></div> <div>ZNAČKY: ● - PRACOVNÝ ZÁBER hh - HORNÁ HRANA sh - SPODNÁ HRANA</div>			
Materiály:		Betón: STN EN 206+A2-C25/30-XC1(SK)-CL 0,4-Dmax 16 S3		Krytie výstuže/Povrchová úprava:	
Betónárska výstuž: B500B				vid'. výkresy výstuže	
<div><div><div><div></div><div>MD</div></div><div>STATIKA s.r.o.</div><div>Trieda SNP 2336/61B. 040 II Košice</div><div>telefon: 091 1 094 806</div><div>e-mail: mdstatika@gmail.com</div><div>www.mdstatika.sk</div></div></div> <div><div>Zodp. projektant: Ing. M. Dragošek</div><div>Vypracoval: Ing. J. Filinský</div></div>		Investor:	ZŠ Hroncova 23, Košice	Profesia:	statika
		Stavba:	REKONŠTRUKCIA A MODERNIZÁCIA ZÁKLADNEJ ŠKOLY HRONCOVA 23	Dátum:	03 / 2025
		Objekt:	SO 100 - PAVILÓN IV.	Stupeň:	RP
				Mierka:	1:50; 1:25
				Č.výkresu:	S-17
		VÝKRES TVARU STROPU NA KÓTE +6,900			